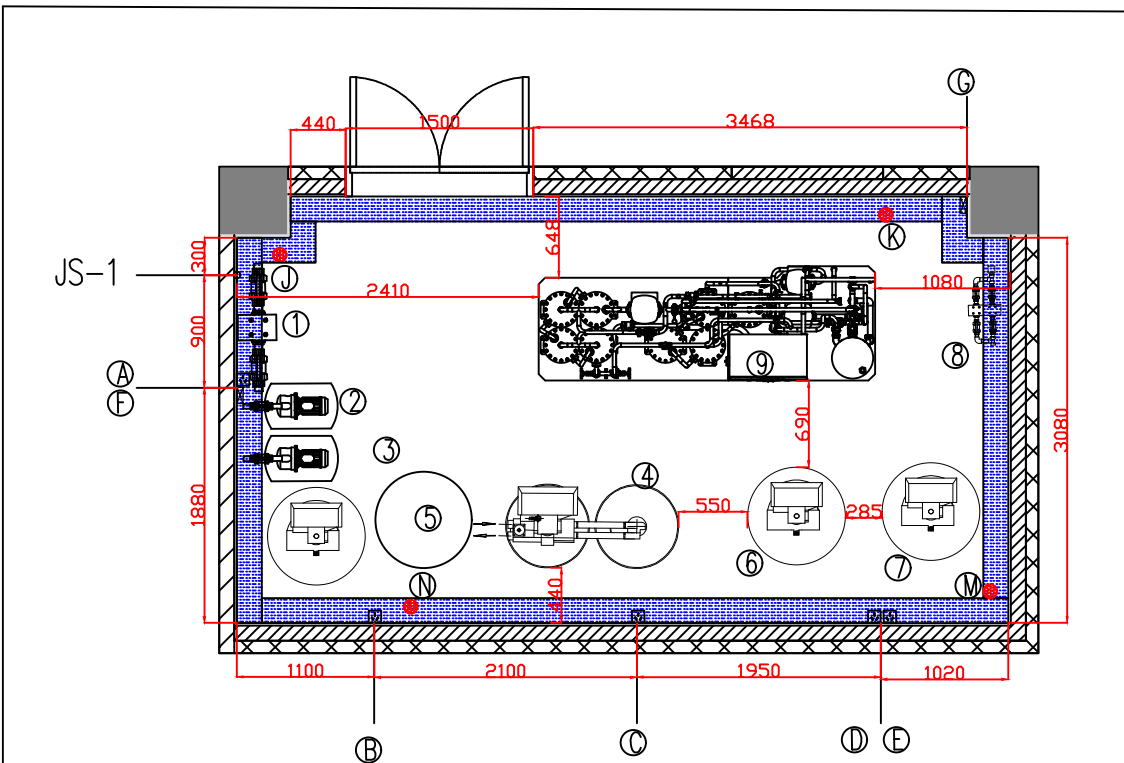


## 水处理间装修的基本要求（建议）

- 1) 房间地面用防滑地砖铺设，地砖之下需做好防水措施。
- 2) 房间墙壁用瓷砖防水涂料，从地面一直到天花板。
- 3) 房间内预留排水管，直径 110 毫米。另需预留地漏，以便地面的水的排出。
- 4) 水处理间的隔墙需用实砖墙，以备悬挂设备。
- 5) 水电的安装要求另附。
- 6) 房间内应配备空调。
- 7) 窗子（若有）需配有遮光性能强的窗帘。
- 8) 单套设备总重量约为 4.5 吨。请考虑水处理间地板承重要求。
- 9) 房间净空高度不低于 2.9 米，设备所经过的走廊过道、房门、电梯、楼梯及楼梯转角平台等其净宽度不小于 1.5 米。
- 10) 排水管的排水能力须达到 8000L/H。地漏与排水不能共用一根水管相连接。
- 11) 水处理间门户建议宽 1.5 米以上，如距离治疗区较近，可做隔音处理。

备注:以上所有房间的天花板须采用铝或 PVC 扣板，以便于在天花板上的安装及检修。



技术要求：（以下内容要求由医院负责并且提前施工准备） 注意：该图纸基于水处理间内当前尺寸的基础上进行设计，如果尺寸有变化，可能设计布局中的供水、排水、配电箱、插座等等的装修位置需要重新调整，请及时沟通，以避免影响后面设备安装。

1：本图坐标和标高单位以mm计，室内地坪标高为EL.+0.000。水、排水、配电箱、插座等等的装修位置需要重新调整，请及时沟通，以避免影响后面设备安装。

2：水处理房间内需用实砖墙，房内应配空调，墙面需做防水处理，地面铺设防水防滑瓷砖，房门宽度不小于1.2m,房门高度不低于2.2m。房内净高度不低于2.9m。建议使用隔音门。水处理室内建排水沟200mm\*200mm。铺设不锈钢栅格盖板。并做好倾斜坡度，易于排水，应满足最大8m<sup>3</sup>/h的排水要求。

3：水处理房间内需使用可拆卸吊顶，净高度应不低于2.9m，建议使用吸音材料。

4：水处理房间建议双路供水（进水温度不超过33℃），自来水进水口前宜加装压力表，止回阀（水平安装），球阀（或闸阀）及减压阀（自来水压力超过6bar），以保证自来水运行压力稳定在3~5bar，运行流量：8m<sup>3</sup>/h。

5：建议进水管从上往下，管口与墙壁平行；接口位置距离地面1500mm。距离墙壁80-100mm。

6：水处理房间建议双路供电，每个配电箱应配备独立的空气开关和漏电保护。配电箱不在设备配套内，由医院基建完成。

7：窗户需安装遮光窗帘。所有窗户抬高离地面1500mm以上。

8：如果现场没有移动式空气消毒机，水处理房间需预留好空气消毒机插座用电。

工程清单（以下安装场地要求由医院施工负责）			
No.	名称	规格型号	标高
JS-1	自来水进水口	D63,运行流量8000L/h, 预留一寸半金属外丝螺纹端口, 进水压力3-5bar, 需加压力表和水阀	+1500
ABCD E	防水插座	220V 10A 3-2五孔插座	+1500
F	预处理配电空开	380V 50Hz 10kw 5L 32A空开	+1500
G	主机配电空开	380V 50Hz 20kw 5L 63A空开	+1500
JKMN	排水口	D110	
	排水槽	200mmX(-200)mm 宽度 X 深度	排水槽上方铺设不锈钢栅格盖板

设备清单				
No.	名称	规格型号	满载重量	数量
1	可冲洗过滤器（挂墙）		40Kg	1
2	双机增压泵		200Kg	2
3	多介质过滤器	786mmX1836mm 直径 X 高度	840Kg	1
4	双软化器	485mmX1722mm 直径 X 高度	517Kg	2
5	盐箱	750mmX850mm 直径 X 高度	350Kg	1
6	活性炭过滤器	786mmX1836mm 直径 X 高度	772Kg	1
7	活性炭过滤器	786mmX1836mm 直径 X 高度	772Kg	1
8	精密过滤器（挂墙）		10Kg	1
9	反渗透主机	2680X950X1805mm 长 X 宽 X 高	1000Kg	
备注	以上重量均为设备满载重量，分布如图所示，请医院考虑楼层地面承重。			

		图号	
		设计阶段	
签发		版本	V1.0
校对		比例	
设计	中山大学附属第五医院	页次	1/1
日期			

## 水处理房供电要求

### 1、380V（5线）

F 10Kw 2个空气开关（32A），增压泵电控箱用

G 20Kw 2个空气开关（63A），主机用

空气开关位置如图所示，高度为离地面 150 厘米，四个空气开关由总空气开关控制。

### 2、220V 插座

总功率 3Kw, 由总空气开关控制。

5 个 3-2 插座 ABCDE（10A）（国标三孔电源插座，即一个插座带一个三插孔和一个二插孔）插座位置如图所示，高度为离地面 150 厘米，1 个备用，4 个过滤罐控制头用。

## 水处理房供水要求

- 1) 进水温度：6-30℃（请注意水温要求）。PH 值：6.5-9.5 之间。
- 2) 建议 D63 以上进水管（建议使用 PPR 材质），进水管建议不与墙面垂直，原水流量为 8000L/H 且进水压力 3--5bar, 水压大于 6bar, 请加装减压阀。进水管从上往下：接口位置距离地面 1500mm。距离墙壁 80-100mm。.
- 3) 原水出水端口加装压力表、单向阀和水阀。阀前安装径向无边  $\varnothing 100$ , 0~1Mpa 压力表一块。出水端口一寸半金属外丝螺纹准备，不锈钢或铜质。
- 4) 如果自来水管从图示进水口 JS-1/2 处引入有困难，可以从合适的地方引入房间，再将管道接至此。
- 5) 建议配置双路供水，与老水处理之间做应急备用，每一路供水条件，如上述四点要求。

## 水处理间排水要求

房间应预留排水口（JKMN），其排水能力应达到 8000L/H。排水口位置如图。排水口下漏管径为 110mm。大致位置如图。建议设排水沟标记处为最小深度, 要求不小于 150mm. 宽度为不小于 200mm, 排水沟铺设不锈钢篦子做井盖, 坡度为 1%。房间如若需要地漏，其下漏管径同样为 110mm, 排水管与地漏排水管不能用同一根水管连接

单套设备总重为：4.5 吨，重量分布如图所标，请医院考虑楼层地面承重